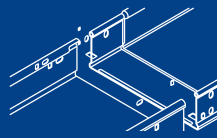


MADE IN  
BELGIUM



**THE·SNAP**  
BY TRAYCO



**BIS ZU  
10 MAL  
SCHNELLER**

**NEW**  
BY TRAYCO

# THE SNAP

THE NEW CLICKABLE CABLE TRAY



SCHNELLE MONTAGE



STARKES I-PROFIL



HÖHERE TRAGKAPAZITÄT



SICHERE VERWENDUNG

**Trayco**<sup>®</sup>  
MASTERS IN  
CABLE MANAGEMENT

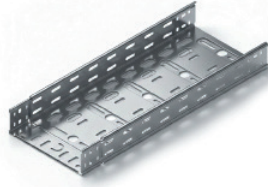
DE

# THE SNAP

Ein intelligentes Kabelrinnensystem, das sich mit einer einfachen Bewegung zusammenstecken lässt. Dank seiner Klickbaren Ausführung ist die Montage schneller, sauberer und effizienter. Ideal für Projekte, bei denen es auf Geschwindigkeit und eine saubere Verarbeitung ankommt..



CTIC35



CTIC60



CTIC110



### Sichere Verwendung

Die gerollte Kante sorgt für zusätzliche Sicherheit bei der Installation und Nutzung.



### Stärkes I-profil

Das patentierte I-Profil-Design macht die Kabelrinne außergewöhnlich robust.



### Schnelle Montage

Dank der integrierten Klickbaren Ausführung lassen sich die Rinnen sehr einfach verbinden



### Brandschutz (DIN 4102-12)

Die Kabelrinne behält im Brandfall seine strukturelle Integrität.



60

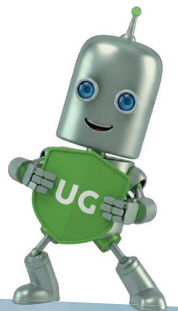


110

### BELASTUNGSDIAGRAMM



Eine hochleistungsfähige Metallbeschichtung, die einen optimalen Korrosionsschutz in einer Vielzahl von aggressiven und anspruchsvollen Umgebungen bietet, sowohl im Innen- als auch im Außenbereich. Die bessere und nachhaltige Alternative zur Tauchfeuerverzinkung: längere Lebensdauer und umweltfreundlicher



Art	PG (Pre Galvanized)	UG	A	□
CTIC60-100-07-3	21766	21804	100	3
CTIC60-150-07-3	21767	21805	150	3
CTIC60-200-07-3	21768	21806	200	3
CTIC60-300-07-3	21769	21807	300	3
CTIC60-400-10-3	21803	21808	400	3
CTIC110-100-07-3	21670	21834	100	3
CTIC110-150-07-3	21809	21812	150	3
CTIC110-200-07-3	21671	21813	200	3
CTIC110-300-10-3	21672	21814	300	3
CTIC110-400-10-3	21673	21815	400	3
CTNIC110-100-07-3	21836	21835	100	3
CTNIC110-150-07-3	21837	21825	150	3
CTNIC110-200-07-3	21838	21827	200	3
CTNIC110-300-10-3	21839	21828	300	3
CTNIC110-400-10-3	21840	21829	400	3
CTIC35		On demand		
CTIC85		On demand		